

# GYAKORLATI ÚTMUTATÓ

## THERMEX DIGITAL ELEKTROMOS VÍZMELEGÍTŐ

### WI-FI HÁLÓZATHOZ CSATLAKOZTATÁSA ÉS ÖSSZEKAPCSOLÁSA

#### 1.0 THERMEX HOME APP ALKALMAZÁS TELEPÍTÉSE

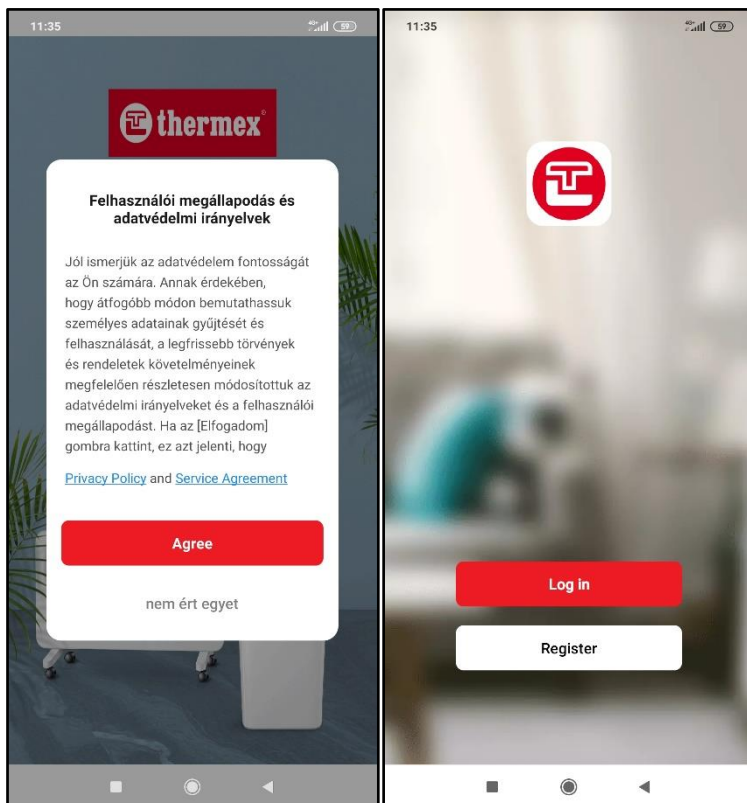
**1.1.1** Első lépésként győződjön meg róla, hogy az elektromos vízmelegítő a használati útmutatóban található iránymutatások szerint van-e csatlakoztatva a víz- és elektromos hálózatra, valamint minden ellenőrző és védelmi intézkedés megtörtént. Bekapcsolás előtt győződjön meg arról, hogy az elektromos vízmelegítő teljesen fel van töltve vízzel! Fontos, hogy a villamos hálózat feleljen meg az előírásoknak, valamint a vízhálózat nyomása a megfelelő üzemi nyomások közé essen. Ellenőrizze, hogy az ingatlan Wi-fi hálózata működik.

**1.2.1** A THERMEX Home App alkalmazás letöltése a Google Play vagy az Apple App Store áruházból. Az alkalmazás letöltése ingyenes.



**1.3.1** A letöltés után lépjen be az alkalmazásba, a felhasználói megállapodás és adatvédelmi irányelveket fogadja el (szükséges a továbblépéshez).

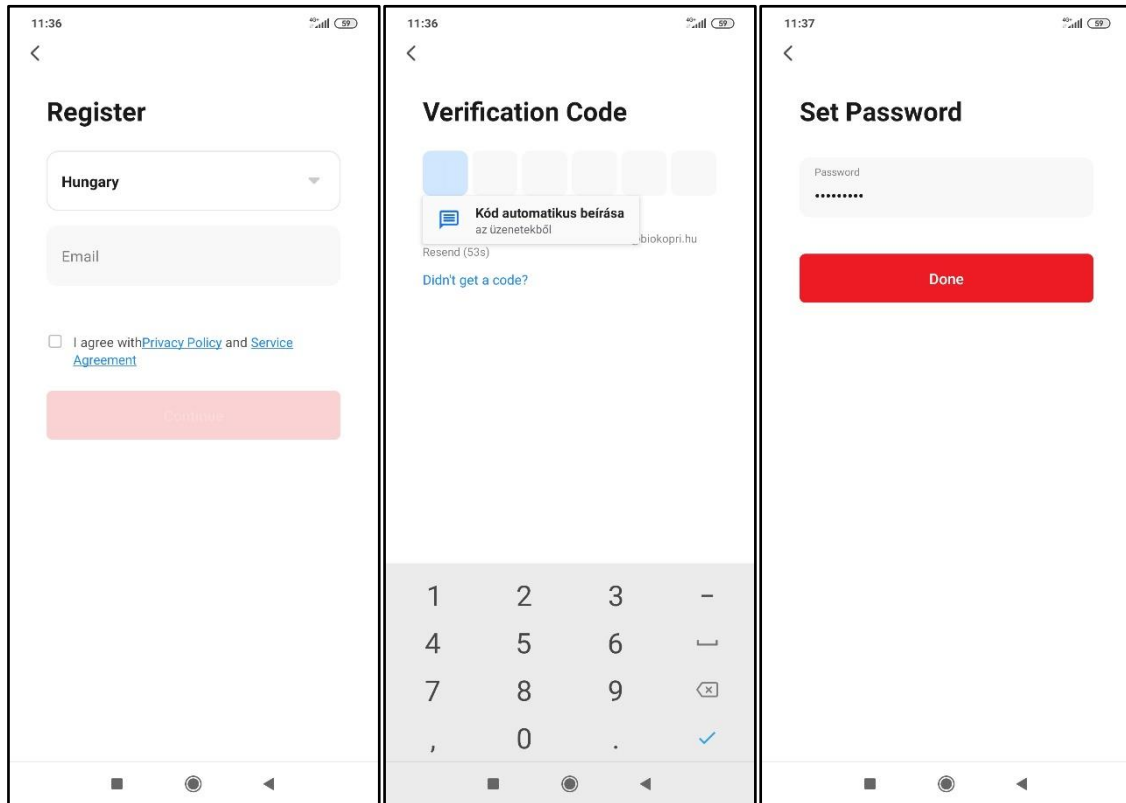
**1.3.2** Ezután lehetőség nyílik a regisztrációra (Register) gomb.



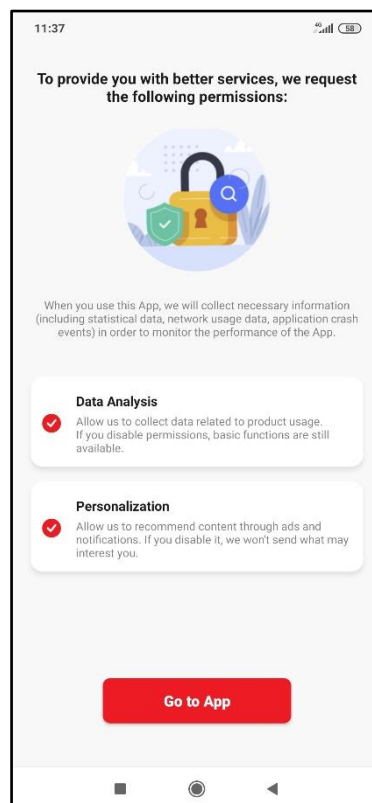
**1.4.1** A regisztráció gomb után válassza ki a tartózkodási országát, adja meg e-mail címét, és amennyiben egyetért velük, fogadja el a felhasználási feltételeket (ez szükséges a továbblépéshez), majd nyomjon a "Continue" (tovább) gombra.

**1.4.2** A megadott e-mailcímre érkező aktivációs kódot (Verification Code) írja be az alkalmazásba, majd lépjen tovább.

**1.4.3** Ezután adja meg a kívánt jelszót, amivel majd hozzáfér a továbbiakban a felhasználói fiókjához, majd "Done" (kész) gombbal tud továbblépni.

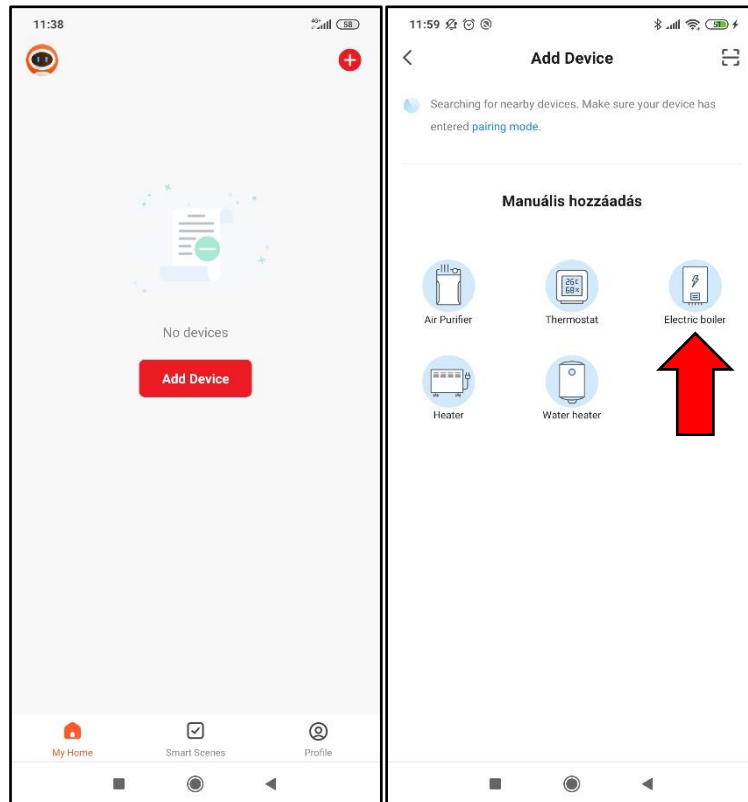


**1.5.1** A jelszó megadása után a megjelenő hirdetések szabhatja személyre, illetve a hirdetésekkel kapcsolatos beállításokat ismerheti meg.

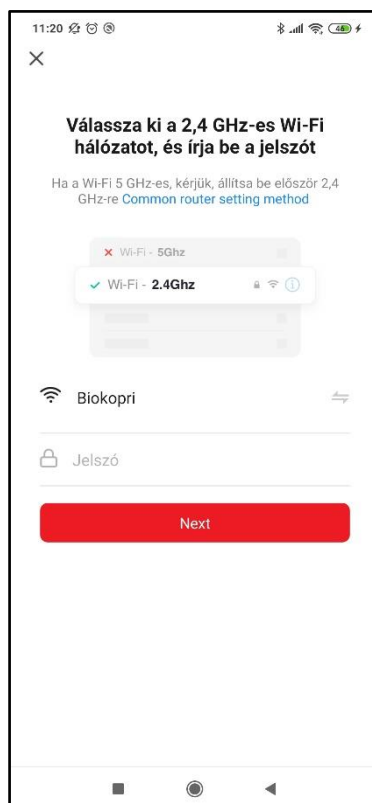


**1.6.1** Ezután a THERMEX Home alkalmazás nyitó oldala jelenik meg. Itt lehetősége van a már telepített eszközökhöz való kapcsolódásra, illetve az új eszközök alkalmazásba való telepítésére is. Az új eszköz telepítéshez nyomja meg az „Add Device” gombot.

**1.6.2** Majd válassza ki az „Electric boiler” opciót.



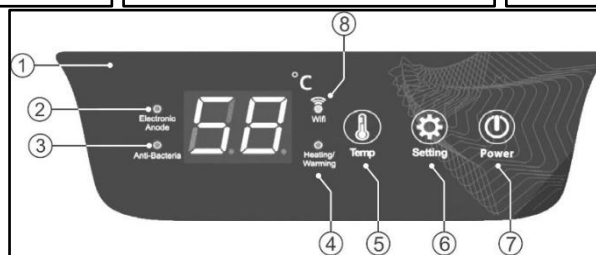
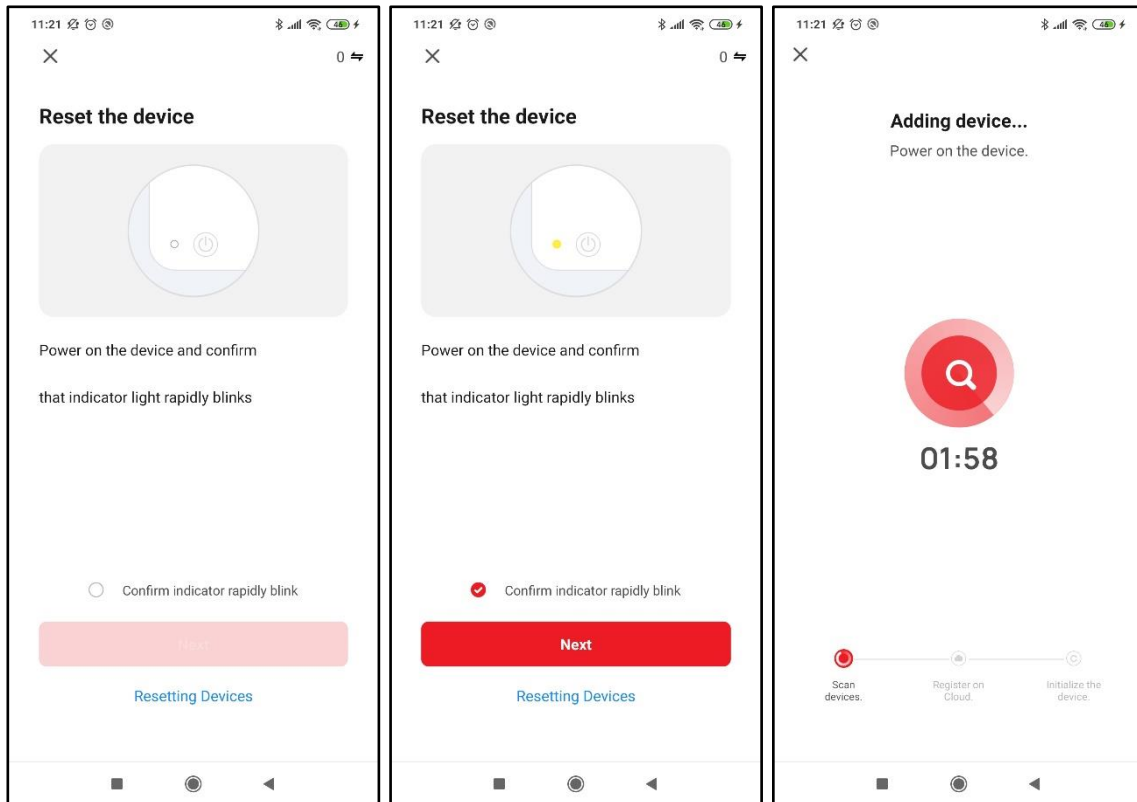
**1.7.1** Válassza ki a Wi-fi hálózatot, adja meg a nevét és a hálózat jelszavát, csatlakoztassa készülékét és "Next" gombbal lépjen tovább.



**1.8.1** Ellenőrizze, hogy a kijelzőn villog-e a Wi-fi led (8), ha gyorsan villog, akkor pipálja ki a "Confirm indicator rapidly blink" opciót.

**1.8.2** Majd lépjen tovább a "Next" gombbal.

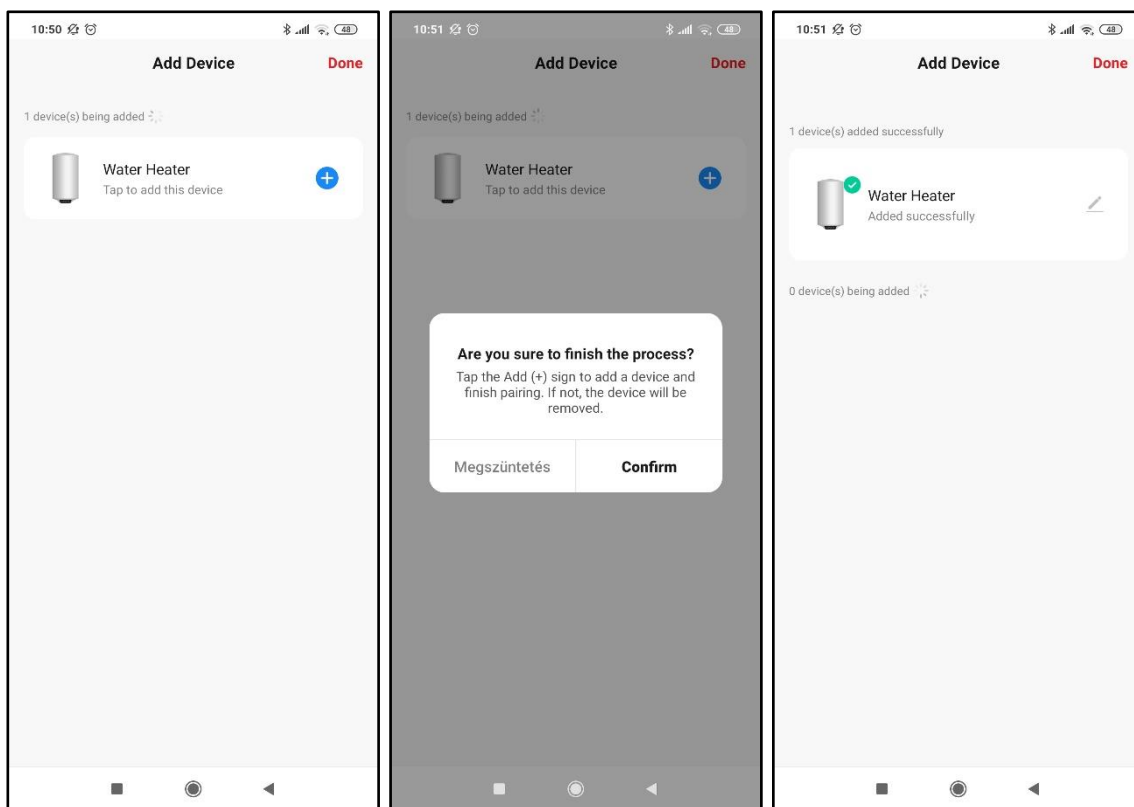
**1.8.3** Ekkor elindul az eszközök keresése.



**1.9.1** A felismert eszköz megjelenik a képernyőn, nyomjon rá a kép "+" jelre.

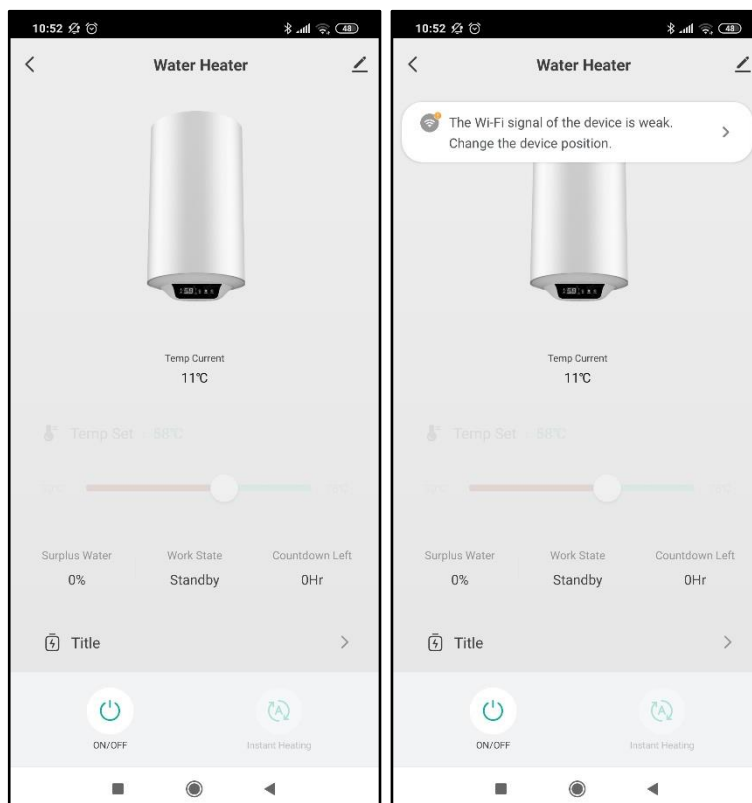
**1.9.2** "Confirm" gombbal erősítse meg a csatolást.

**1.9.3** Az eszköz képe mellett kis zöld pipa jelzi majd a sikeres csatlakozást.

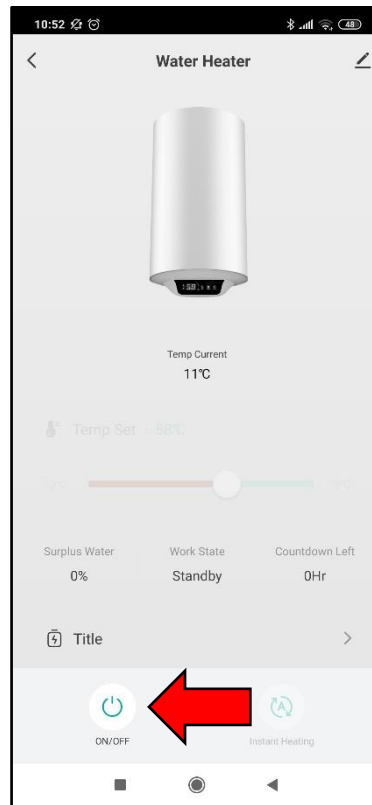


**1.10.1** Ezt követően a készülék kezelőfelülete jelenik meg

**1.10.2** Ha gyenge a jelerősség, akkor a következő felirat fog megjelenni, ez esetben tanácsos közelebb vinni a mobilkészüléket a Wi-fi jel forrásához.



**1.11.1** Az "ON/OFF" gombbal be, illetve ki kapcsolhatja a készüléket.



**1.12.1** Ezután a készülék aktív kezelőfelülete jelenik meg.

**1.12.2** Aktuális hőfok.

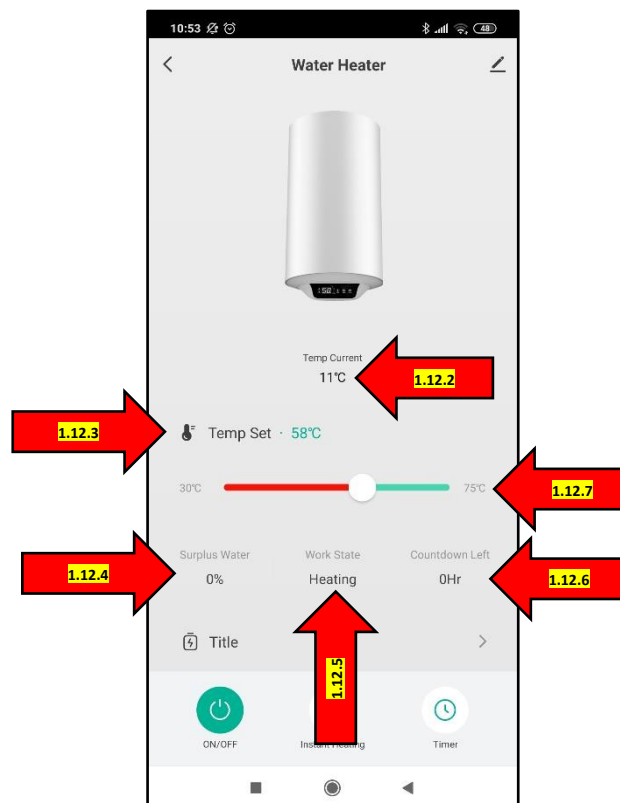
**1.12.3** Beállított kívánt hőfok.

**1.12.4** Elvehető vízmennyiség.

**1.12.5** A készülék státusza.

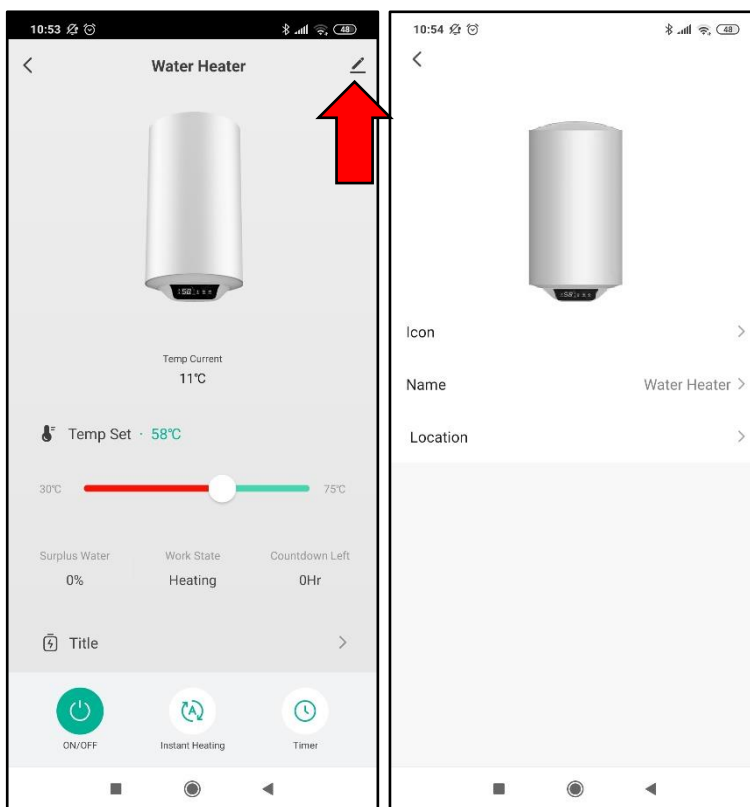
**1.12.6** A beállított időzítő ekkor éri el a kívánt hőfokot (**1.12.2** és **1.12.3** pontban).

**1.12.7** A csúszkával állítható be az elérni kívánt hőfok, "Instant heating" módban.



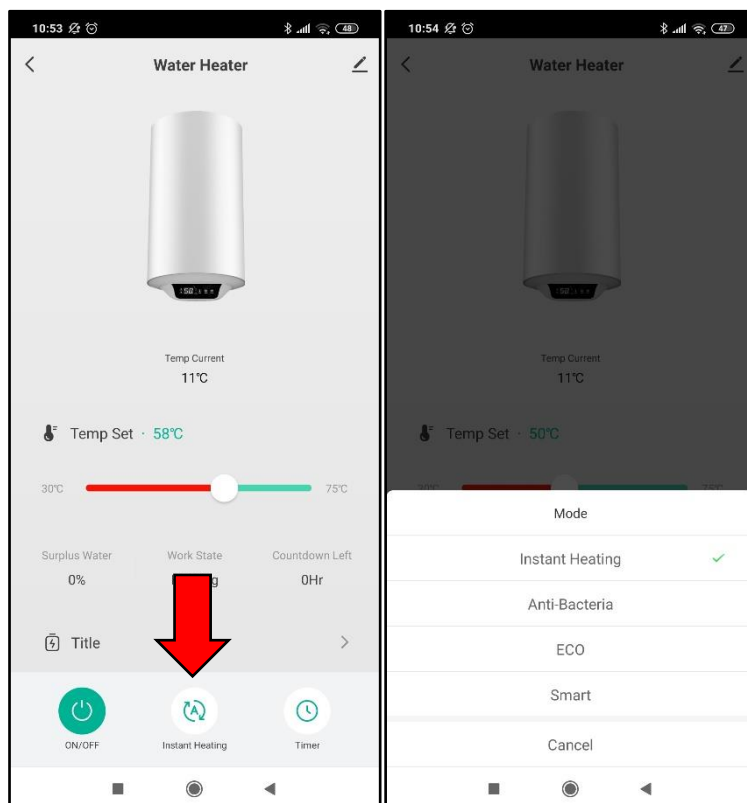
**1.14.1** Az alábbi ikonra nyomva személyre szabhatjuk a készülék adatait.

**1.14.2** Beállíthatjuk a készülék nevét és lokációját, visszalépni pedig a bal felső sarokban található balra mutató nyíllal lehet.



**1.15.1** Az instant heating gombra kattintva megjelenik egy menü.

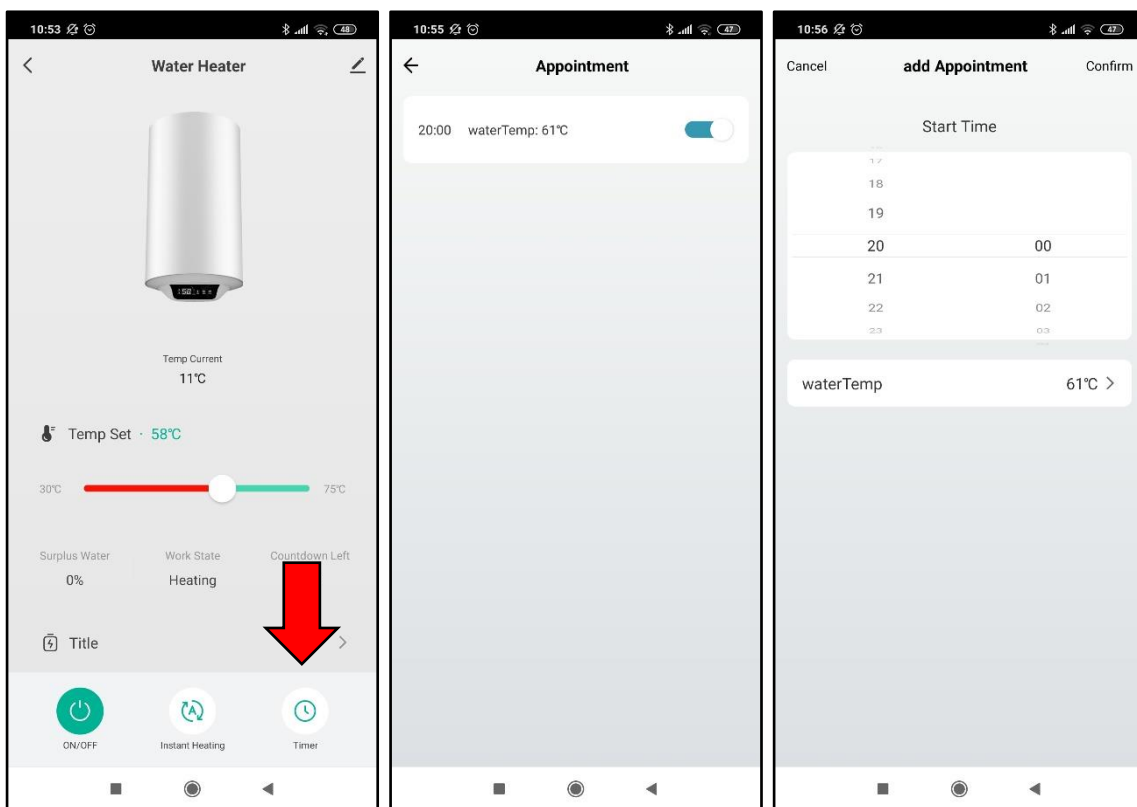
**1.15.2** Ebben a menüben kiválaszthatjuk a működés módját. "Instant heating" – Közvetlen melegítés; "Anti-Bacteria" – Anti bakteriális üzemmód; "ECO" – gazdaságos mód; "Smart" intelligens funkció.



**1.16.1** A Timer funkció kiválasztásával későbbi időpontra van lehetőség beállítani a kívánt hőfokot.

**1.16.2** A példaképen 20:00 órára fűti fel a melegvizet 61 Celsius fokra.

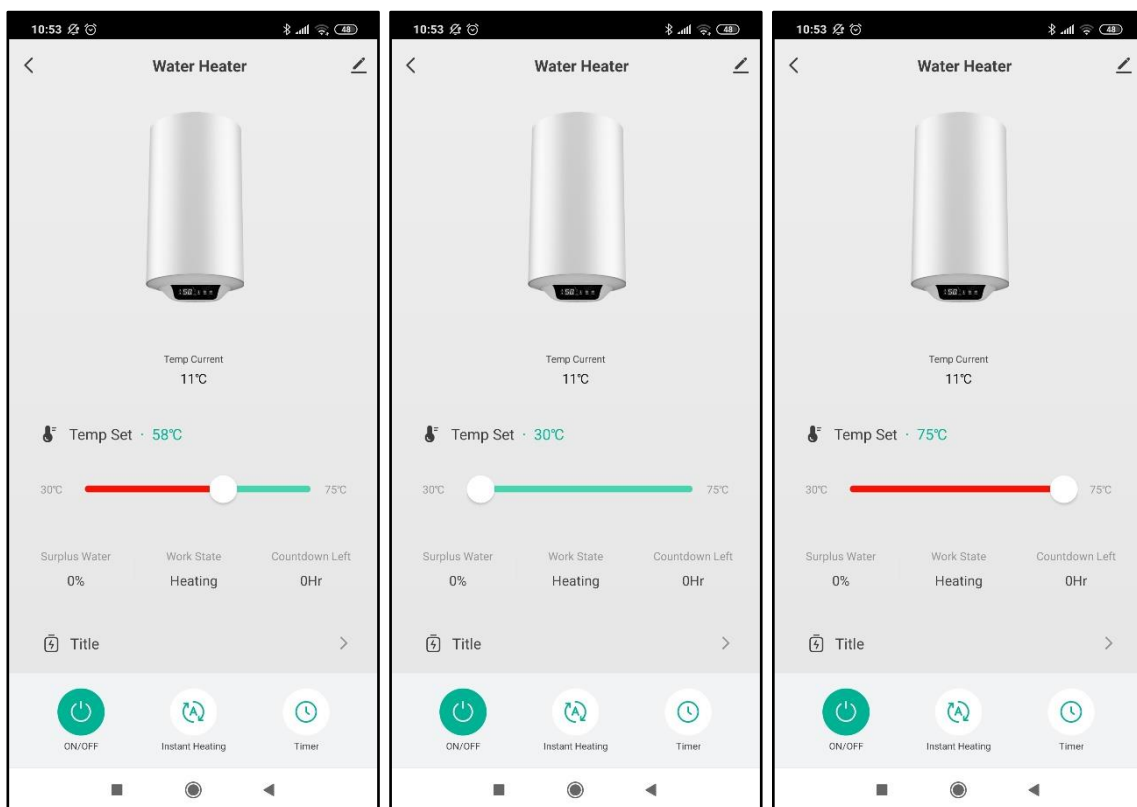
**1.16.3** Ezek a paraméterek személyre szabhatóak az alábbi képen.



**1.17.1** A közepen található csúszka segítségével állítható a kívánt hőfokra a tároló hőmérséklete.

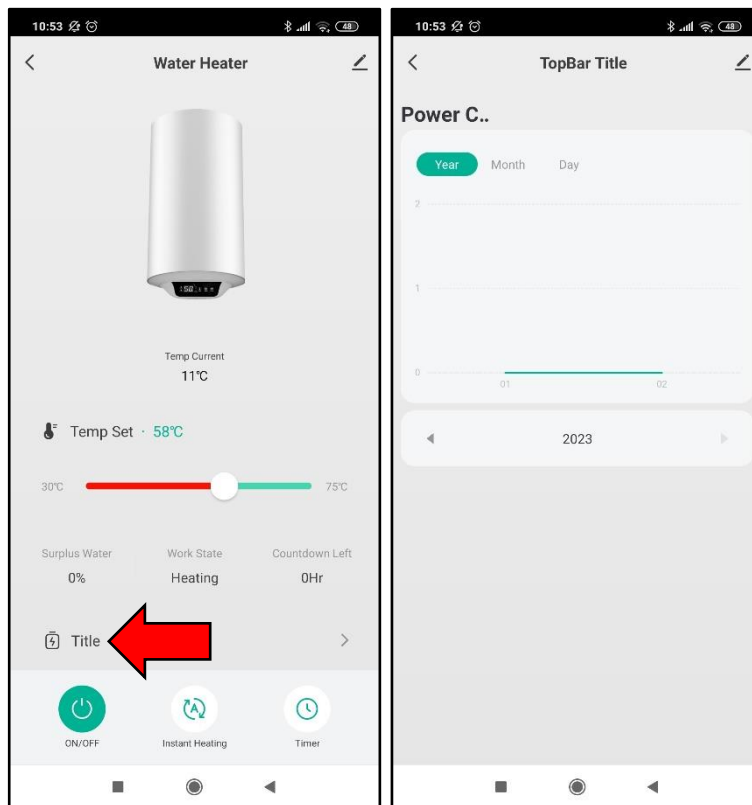
**1.17.2** 30 Celsius fok és

**1.17.3** 75 Celsius fok között.





1.18.1 Továbbá lehetőség van, az elektromos vízmelegítő villamos fogyasztásának nyomonkövetésére.



1.19.1 Következő belépéskor az eszköz meg fog jelenni az eszközök listájában.

